

VORGESCHLAGENE ELEKTRISCHE AUSRÜSTUNG FÜR DIE ELEKTRISCHE EINSPEISUNG ZUM FrigoPack

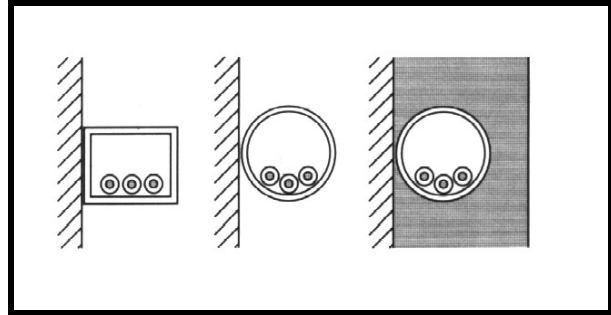
Elektrische Norm	Lfd.-Nr.	Eingangssicherung/ Leistungsschalter	Zehör		Eingangskabel			
					Umgebungstemperatur innerhalb des Schaltschranks			
			Netzdrossel	Spartrafo für Spannungs- anhebung	≤ 40 °C		≤ 45 °C	
					Quer- schnitt [mm ²]	Verlegeart	Quer- schnitt [mm ²]	Verlegeart
EN 60204-1/2014	1	10 A	A 5.5NE3+12	A 2.2KEH2-T400/440/460+9	1.0	B1, --, C, E	1.0	--, --, C, E
					1.5	B1, B2, C, E	1.5	B1, B2, C, E
	2	16 A	A 7.5NE3+18	A 4.0KEH2-T400/440/460+14	1.5	--, --, --, E	2.5	B1, --, C, E
					2.5	B1, B2, C, E	4	B1, B2, C, E
	3	20 A	A 11NE3+26	A 4.0KEH2-T400/440/460+14	2.5	--, --, C, E	4	B1, B2, C, E
					4	B1, B2, C, E		
	4	25 A	A 15NE3+34	A 7.5KEH2-T400/440/460+22	4	B1, --, C, E	4	--, --, C, E
					6	B1, B2, C, E	6	B1, B2, C, E
	5	32 A	A 22NE3+61	A 15KEH2-T400/440/460+35	6	B1, --, C, E	6	--, --, C, E
					10	B1, B2, C, E	10	B1, B2, C, E
	6	40 A	A 22NE3+61	A 15KEH2-T400/440/460+35	10	B1, B2, C, E	10	B1, --, C, E
							16	B1, B2, C, E
	7	50 A	A 22NE3+61	A 22KEH2-T400/440/460+65	10	--, --, C, E	16	B1, --, C, E
				16	B1, B2, C, E	25	B1, B2, C, E	
8	63 A	A 37NE3+84	A 22KEH2-T400/440/460+65	16	--, --, C, E	16	--, --, --, E	
				25	B1, B2, C, E	25	B1, --, C, E	
9	80 A	A 45NE3+110	A 55KEH2-T400/440/460+105	25	--, --, C, E	35	B1, --, C, E	
				35	B1, B2, C, E	35	B1, B2, C, E	
10	100 A	A 45NE3+110	A 55KEH2-T400/440/460+105	35	--, --, C, E	50	B1, --, C, E	
				50	B1, B2, C, E	70	B1, B2, C, E	
11	125 A	A 55NE3+143	A 90KEH2-T400/440/460+165	50	--, --, C, E	70	B1, B2, C, E	
				70	B1, B2, C, E			
12	160 A	A 90NE3+195	A 90KEH2-T400/440/460+165	70	--, --, C, E	95	B1, --, C, E	
				95	B1, --, C, E	120	B1, B2, C, E	
13	200 A	A 110NE3+247	-	120	B1, --, C, E	120	--, --, C, E	
DIN VDE 0298-4/1998	14	250 A	A 132NE3+297	-	Bitte Rücksprache mit KIMO RHVACC Controls		Bitte Rücksprache mit KIMO RHVACC Controls	
	15	400 A	-	-				
	16	1000 A	-	-				

VORGESCHLAGENE ELEKTRISCHE AUSRÜSTUNG FÜR DEN MOTORABGANG VOM FrigoPack

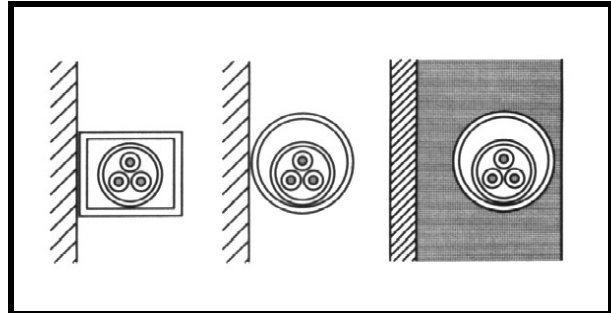
Elektrische Norm	Lfd-Nr.	Max. Motorstrom	Zubehör		Sicherheitsschutz		Kühlluft benötigt								Motorkabel						
			Motordrossel	Motorfilter	Normal P _{AC2/3} / I _{AC2/3} /I _{AC1}	Beim Einsatz FrigoModul P _{AC2/3} / I _{AC2/3} /I _{AC1}	Umgebungstemperatur ausserhalb des Schaltschranks								Umgebungstemperatur innerhalb des Schaltschranks						
							≤ 30 °C				≤ 35 °C				≤ 40 °C		≤ 45 °C				
							FP F (Freq.- umricht.)	FP S (Sanftanlauf) Überbruck.-schutz		FP F (Freq.- umricht.)	FP S (Sanftanlauf) Überbruck.-schutz		Quer- schnitt	Verlegeart	Quer- schnitt	Verlegeart					
[m/h]	Ohne [m/h]	Mit [m/h]	[m/h]	Ohne [m/h]	Mit [m/h]	[mm²]		[mm²]													
EN 60204-1/2014	18	0 A	-	-	-	-	-	-	-	-	-	-	-	-	-	-	-	-	-	-	
	19	0 A	-	-	-	-	-	-	-	-	-	-	-	-	-	-	-	-	-	-	
	20	0 A	-	-	-	-	-	-	-	-	-	-	-	-	-	-	-	-	-	-	
	21	5,10 A	A 3.0NE3+8	A 2.2PE+5.5	3 kW / 7/16 A	3 kW / 7/16 A	22	4	1	33	6	2	1.0	B1,B2,C,E	1.0	B1,B2,C,E					
	22	5,60 A	A 3.0NE3+8	A 2.2PE+5.5	3 kW / 7/16 A	3 kW / 7/16 A	24	4	1	35	6	2	1.0	B1,B2,C,E	1.0	B1,B2,C,E					
	23	6,20 A	A 3.0NE3+8	A 4.0PE+10	3 kW / 7/16 A	3 kW / 7/16 A	26	4	1	39	7	2	1.0	B1,B2,C,E	1.0	B1,B2,C,E					
	24	6,80 A	A 3.0NE3+8	A 4.0PE+10	3 kW / 7/16 A	3 kW / 7/16 A	28	5	1	42	7	2	1.0	B1,B2,C,E	1.0	B1,B2,C,E					
	25	7,50 A	A 5.5NE3+12	A 4.0PE+10	4 kW / 9/35 A	3 kW / 7/16 A	30	5	1	45	8	2	1.0	B1,B2,C,E	1.0	B1,B2,C,E					
	26	8,20 A	A 5.5NE3+12	A 4.0PE+10	4 kW / 9/35 A	3 kW / 7/16 A	33	6	1	49	9	2	1.0	B1,B2,C,E	1.0	B1,B2,C,E					
	27	9,10 A	A 5.5NE3+12	A 4.0PE+10	5.5 kW / 12/35 A	3 kW / 7/16 A	36	7	1	54	10	2	1.0	B1,B2,C,E			B1,B2,C,E				
	28	10,00 A	A 7.5NE3+18	A 4.0PE+10	5.5 kW / 12/35 A	3 kW / 7/16 A	39	7	1	58	11	2	1.0	B1,--,C,E	1.0	--,--,C,E					
	29	11,00 A	A 7.5NE3+18	A 7.5PE+16	5.5 kW / 12/35 A	3 kW / 7/16 A	42	8	1	63	12	2	1.5	B1,B2,C,E	1.5	B1,B2,C,E					
	30	12,00 A	A 7.5NE3+18	A 7.5PE+16	5.5 kW / 12/35 A	3 kW / 7/16 A	46	9	1	68	13	2	1.5	B1,B2,C,E	1.5	B1,--,C,E					
	31	13,00 A	A 7.5NE3+18	A 7.5PE+16	7.5 kW / 17/35 A	3 kW / 7/16 A	49	9	1	73	14	2	1.5	B1,--,C,E	1.5	--,--,C,E					
	32	15,00 A	A 11NE3+26	A 7.5PE+16	7.5 kW / 17/35 A	3 kW / 7/16 A	55	11	1	83	16	2	2.5	B1,B2,C,E	2.5	B1,B2,C,E					
	33	16,00 A	A 11NE3+26	A 7.5PE+16	7.5 kW / 17/35 A	4 kW / 9/35 A	59	12	1	88	17	2	2.5	B1,B2,C,E	4	B1,B2,C,E					
	34	18,00 A	A 11NE3+26	A 11PE+24	11 kW / 25/35 A	4 kW / 9/35 A	65	13	1	98	20	2	2.5	B1,--,C,E	2.5	--,--,C,E					
	35	20,0 A	A 11NE3+26	A 11PE+24	11 kW / 25/35 A	4 kW / 9/35 A	72	14	1	107	22	2	4	B1,B2,C,E	4	B1,B2,C,E					
	36	22,0 A	A 11NE3+26	A 11PE+24	11 kW / 25/35 A	4 kW / 9/35 A	78	16	1	117	24	2	2.5	--,--,C,E	4	B1,--,C,E					
	37	24,0 A	A 15NE3+34	A 11PE+24	11 kW / 25/35 A	4 kW / 9/35 A	84	17	1	126	26	2	4	B1,--,C,E	6	B1,B2,C,E					
	38	27,0 A	A 15NE3+34	A 15PE+32	15 kW / 32/45 A	4 kW / 9/35 A	93	20	1	140	29	2	6	B1,B2,C,E	6	B1,--,C,E					
	39	30,0 A	A 22NE3+61	A 15PE+32	15 kW / 32/45 A	4 kW / 9/35 A	102	22	1	153	33	2	6	--,--,C,E	6	--,--,C,E					
	40	33,0 A	A 22NE3+61	A 15PE+32	18.5 kW / 40/55 A	4 kW / 9/35 A	111	24	1	166	36	2	6	B1,--,C,E	10	B1,B2,C,E					
	41	36,0 A	A 22NE3+61	A 18.5PE+48	18.5 kW / 40/55 A	15 kW / 32/45 A	120	26	1	179	39	2	10	B1,B2,C,E	10	B1,B2,C,E					
	42	39,0 A	A 22NE3+61	A 18.5PE+48	18.5 kW / 40/55 A	15 kW / 32/45 A	128	28	1	192	42	2	10	B1,--,C,E	16	B1,B2,C,E					
	43	43,0 A	A 22NE3+61	A 18.5PE+48	22 kW / 50/55 A	15 kW / 32/45 A	139	31	1	209	47	2	16	B1,--,C,E	16	B1,B2,C,E					
	44	47,0 A	A 22NE3+61	A 18.5PE+48	22 kW / 50/55 A	18.5 kW / 40/55 A	150	34	1	225	51	2	16	--,--,C,E	16	B1,B2,C,E					
	45	51,0 A	A 22NE3+61	-	30 kW / 65/90 A	18.5 kW / 40/55 A	161	37	1	242	55	2	16	B1,--,C,E	16	B1,--,C,E					
	46	56,0 A	A 37NE3+84	-	30 kW / 65/90 A	30 kW / 65/90 A	174	41	1	261	61	2	16	B1,--,C,E	25	B1,B2,C,E					
	47	62,0 A	A 37NE3+84	-	30 kW / 65/90 A	30 kW / 65/90 A	190	45	1	285	67	2	16	--,--,C,E	16	--,--,C,E					
	48	68,0 A	A 37NE3+84	-	37 kW / 80/100 A	30 kW / 65/90 A	205	49	1	308	74	2	25	B1,--,C,E	25	B1,--,C,E					
	49	75,0 A	A 37NE3+84	-	37 kW / 80/100 A	30 kW / 65/90 A	223	54	1	334	81	2	35	B1,B2,C,E	35	B1,B2,C,E					
	50	82,0 A	A 45NE3+110	-	45 kW / 95/100 A	30 kW / 65/90 A	240	59	1	359	89	2	25	--,--,C,E	35	B1,--,C,E					
	51	91,0 A	A 45NE3+110	-	45 kW / 95/100 A	37 kW / 80/100 A	261	66	1	392	99	2	35	B1,--,C,E	50	--,--,C,E					
	52	100,0 A	A 45NE3+110	-	55 kW / 115/140 A	37 kW / 80/100 A	282	72	1	424	109	2	50	--,--,C,E	50	--,--,C,E					
	53	110,0 A	A 55NE3+143	-	55 kW / 115/140 A	55 kW / 115/140 A	305	80	1	458	119	2	35	--,--,C,E	50	--,--,C,E					
	54	120,0 A	A 55NE3+143	-	75 kW / 150/160 A	55 kW / 115/140 A	328	87	1	492	130	2	50	--,--,C,E	70	--,--,C,E					
	55	130,0 A	A 90NE3+195	-	75 kW / 150/160 A	55 kW / 115/140 A	350	94	1	525	141	2	70	--,--,C,E	70	--,--,C,E					
	56	150,0 A	A 90NE3+195	-	75 kW / 150/160 A	75 kW / 150/160 A	394	109	1	591	163	2	70	--,--,C,E	95	--,--,C,E					
	57	160,0 A	A 90NE3+195	-	90 kW / 185/185 A	75 kW / 150/160 A	415	116	1	623	174	2	95	--,--,C,E	95	--,--,C,E					
	58	180,0 A	A 110NE3+247	-	90 kW / 185/185 A	90 kW / 185/185 A	458	130	1	687	195	2	95	--,--,C,E	120	--,--,C,E					
59	200 A	A 110NE3+247	-	110 kW / 225/250	110 kW / 225/250	499	145	1	749	217	2	120	--,--,C,E	120	--,--,C,E						
60	220 A	A 110NE3+247	-	110 kW / 225/250	110 kW / 225/250	540	159	1	811	239	2	120	--,--,C,E	150	--,--,C,E						
DIN VDE 0298-4/1998	61	240 A	-	-	132 kW / 265/300	110 kW / 225/250	581	174	1	872	260	2	150	--,--,C,E	150	--,--,E					
	62	270 A	-	-	160 kW / 300/300	132 kW / 265/300	641	195	1	962	293	2	185	--,--,E	185	--,--,E					
	63	300 A	-	-	160 kW / 300/300	132 kW / 265/300	701	217	1	1051	326	2	185	--,--,E	240	--,--,E					
	64	330 A	-	-	200 kW / 400/400	200 kW / 400/400	760	239	1	1140	358	2	240	--,--,E	240	--,--,E					
	65	360 A	-	-	200 kW / 400/400	200 kW / 400/400	818	260	1	1228	391	2	300	--,--,E	300	--,--,E					
	66	390 A	-	-	200 kW / 400/400	200 kW / 400/400	877	282	1	1315	423	2	300	--,--,E	300	--,--,E					
	67	430 A	-	-	250 kW / 500/550	250 kW / 500/550	954	311	1	1431	467	2	300	--,--,E			Bitte Rücksprache mit KIMO RHVACC Controls				
	68	470 A	-	-	250 kW / 500/550	250 kW / 500/550	1031	340	1	1546	510	2					Bitte Rücksprache mit KIMO RHVACC Controls				

Kabel-Verlegearten

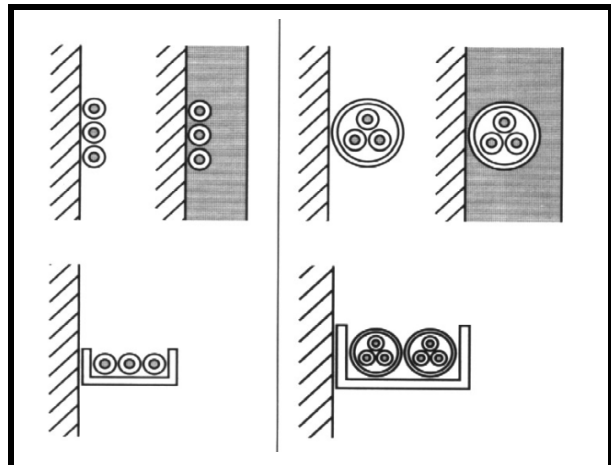
B1: Installationsrohr bzw. Kabelkanal mit drei stromführenden einadrigen Leitungen



B2: Installationsrohr bzw. Kabelkanal mit drei stromführenden einadrigen Leitungen in einem mehradrigen Kabel



C: Wandmontage mit drei stromführenden Leitungen (ein- oder mehradrig)



E: Montage, frei in der Luft, z.B. auf einer Kabelpritsche mit drei stromführenden einadrigen Leitungen in einem mehradrigen Kabel

